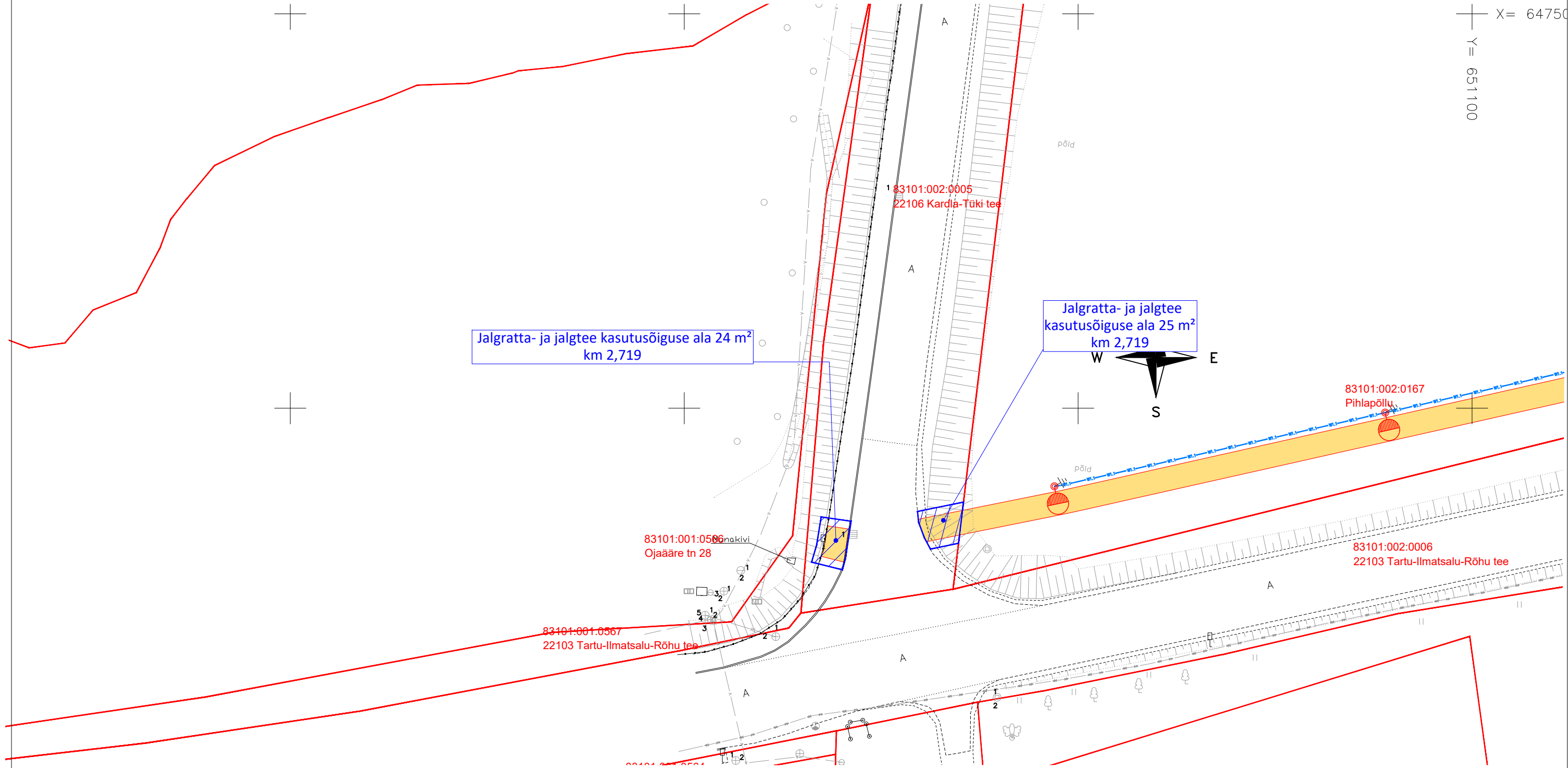


X= 64750  
Y= 651100



TINGMÄRGID

- KOORMATAV ALA (JALG- JA JALGRATTATEE)
- KATASTRÜKSUSE PIIR
- PROJEKTEERITUD JALG- JA JALGRATTATEE
- PROJEKTEERITUD MAHASÕIT
- PROJEKTEERITUD VALGUSTI
- PROJEKTEERITUD VALGUSTUSVÕRGU TOITE KAABELLIIN



Novarc Group AS  
Reg. kood 10226774  
Mustamäe tee 46  
10621 Tallinn  
novarc@novarc.ee

Nooremisener: MARTIN JUUL		Objekt <b>Rahinge jalg- ja jalgrattatee</b>	Kuupäev 16.04.2019	
Insener: ALEKSEI SOLOVJOV			Joonis <b>ISIKLIKU KASUTUSÕIGUSE SEADMISE PLAAN</b>	Mõõt 1: 500
Projektijuht: TOOMAS NAELAPÄÄ		Lehti kokku 1		
Osakonna juhataja: TAAVI SADAM		Leht 1		
Projekt 1475	Staadium PÕHIPROJEKT	Dokument TL-10-113	Vers. 01	